

Ross markt 39

Wohnen im Zentrum



www.consulting-company.at

Modernes Wohnen
im Zentrum
von Grieskirchen

consulting
company



Mittlerer Rossmarkt 1911, Blick nach Westen



Familienbrunnen am mittleren Rossmarkt, Blick nach Osten



Stadtplatz Grieskirchen



Moderne Architektur inmitten des charmanten Stadtkerns

Mitten im historischen Stadtkern Grieskirchens, eingebettet zwischen Trattnach und der Einkaufsstraße „Rossmarkt“, mit Blick auf den Kirchturm, entsteht ein Wohnhaus samt Garage in Niedrigenergiehausstandard. Innerstädtisches Wohnen in 40 wunderschönen Wohnungen in den unterschiedlichsten Ausprägungen, mit

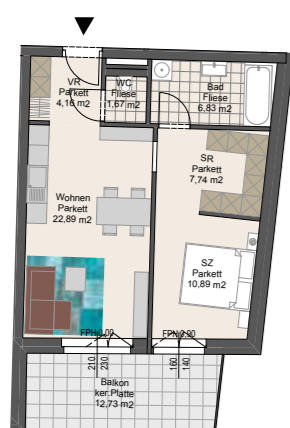
hochwertiger und umfangreicher Ausstattung, wird an diesem einzigartigen Platz realisiert – ein Platz, der schon um 1900 erwähnt wird und schon damals das Zentrum des Handels und der Begegnung war. Jede Wohnung verfügt über großzügige Freiflächen mitten in der Innenstadt und steht für Wohnraum der Extraklasse.

Wohnen im Zentrum

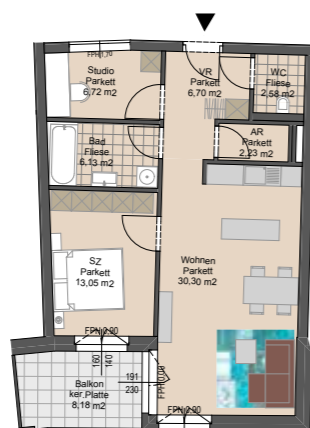
Einkaufen, Sport, Kultur, Unterhaltung, Gastronomie, Naherholung und pulsierendes Leben vor der Haustüre inmitten der modernen und aufstrebenden Stadt Grieskirchen.

Zentrumsnahe Wohnungen und Immobilien gehören zur Zeit zu den sichersten und nachhaltigsten Investitionsformen. Wir schaffen im Interesse unserer Kunden hochwertige Lebensräume für Generationen.

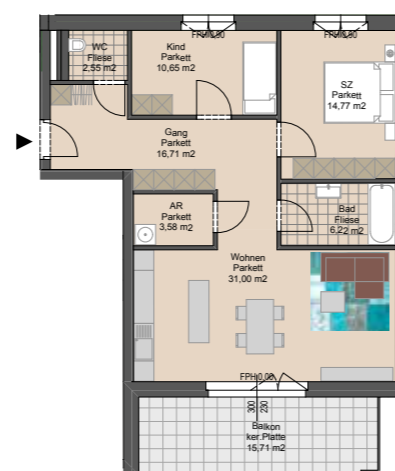
Grundrissbeispiele



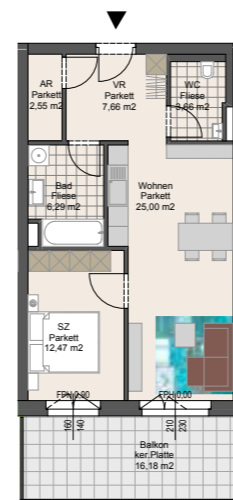
Top 216 Wohnen 54,19 m²
Balkon 12,73 m²
Gesamt 66,92 m²



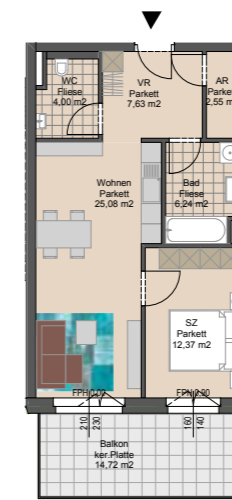
Top 215 Wohnen 67,71 m²
Balkon 8,18 m²
Gesamt 75,89 m²



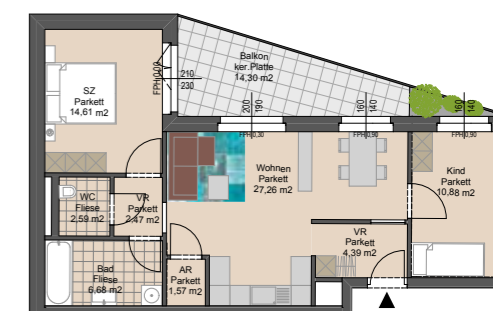
Top 213 Wohnen 85,47 m²
Balkon 15,71 m²
Gesamt 101,18 m²



Top 124 Wohnen 57,64 m²
Balkon 16,18 m²
Gesamt 73,82 m²



Top 122 Wohnen 57,87 m²
Balkon 14,72 m²
Gesamt 72,59 m²



Top 121 Wohnen 70,44 m²
Terrasse 14,30 m²
Gesamt 84,74 m²

1 Rossmarkt 39

- 2 Volksschule, Kindergarten
- 3 Schulzentrum

- 4 Rathaus
- 5 Trattnach Arkaden
- 6 Nahversorgung

- 7 Büro- und Ärztezentrum MIG
- 8 Veranstaltungszentrum Mangelburg



www.consulting-company.at

- optimale Wohnraumgestaltung
- moderne Grundrisse
- hochwertige Parkettböden
- Fußbodenheizung in allen Räumen
- energiesparende Verglasung
- großzügige Balkone und Terrassen
- helle und benutzerfreundliche Parkplätze
- Wohnungsgrößen von 36,14 m² bis 160,75 m²
- HWB Wert 34
- Fertigstellung Herbst 2014

Wir freuen uns darauf, Sie beraten zu dürfen und erstellen Ihnen gerne ein unverbindliches, auf Ihre Bedürfnisse und Möglichkeiten zugeschnittenes Angebot!

Verkauf:

**consulting
company**

Immobilien und Projektmanagement GmbH

4600 Wels
Bahnhofplatz 2
Tel. 07242 - 9396.7770
www.consulting-company.at

Architektur:

Architekturbüro
Benesch/Stögmüller
4600 Wels
Fischergasse 1A
Tel. 07242 - 79048
www.architects.at