

# Newsletter

Ausgabe 2014/04



Sehr geehrte Damen und Herren!

Das Team der Consulting Company freut sich, Sie über Neuigkeiten aus unseren Projekten informieren zu dürfen:

- Tag der offenen Türe in der Musterwohnung "Rossmarkt 39" Grieskirchen
- Trattnach Arkaden Dienstleistungszentrum - Fertigstellung schreitet zügig voran
- THALHEIM.WEST - die ersten Wohnungen werden übergeben
- Eröffnung SLT - neuer Nimbus-Showroom in der bahnhofCITY Wels
- Eröffnung CUBUZ Wels - neues Studio in der bahnhofCITY Wels

Freundliche Grüße

Florian und Anton Kammerstätter

**Großes Interesse beim "Tag der offenen Tür" -  
"Rossmarkt 39" Grieskirchen**



Zahlreiche Besucher und Interessenten kamen am 24. Mai zum Tag der offenen Tür. Hier gab es eine fertig eingerichtete Musterwohnung zu besichtigen. Käufer, Investoren und Interessierte konnten sich einen Vorgeschmack holen, wie die restlichen Wohnungen im Objekt aussehen werden.

Die vielen Gäste konnten sich auch von der optimalen Lage direkt an der Trattnach und in der Einkaufsstraße "Rossmarkt" überzeugen. Die hochwertig ausgeführten Wohnungen haben alle Besucher begeistert. Noch sind einige Wohnungen sowie Penthouse-Wohnungen in Grieskirchen zu kaufen oder zu mieten. Beziehbar sind die Wohnungen bereits dieses Jahr im Herbst.

Gerne können Sie die fertig ausgestattete Musterwohnung besichtigen. Rufen Sie uns an und vereinbaren Sie noch heute Ihren Beratungstermin. Viele Details zur Wohnanlage finden Sie auch [HIER](#). Die Fotos der fertiggestellten Musterwohnung und vom Tag der offenen Türe finden Sie [HIER!!!](#)

**Trattnach Arkaden "green building" Grieskirchen -  
Fertigstellung schreitet zügig voran!**



Direkt an der Bundesstraße 137, in unmittelbarer Nähe zum Stadtkern und dem angrenzenden Gewerbepark im Osten, entsteht unser Dienstleistungsprojekt in Grieskirchen.

Die Fertigstellung dieses einzigartigen Gebäudes, mit einem modernen Energiekonzept, schreitet zügig voran und schon im September dieses Jahres wird z. B. die BBRZ/BFI-Gruppe Ihren Betrieb auf einer Fläche von 1.500 m<sup>2</sup> aufnehmen. Die Ausstattung mit einem modernsten Energiekonzept war sicher mit ein Grund, dass sich bis heute so viele Firmen für den Standort in diesem Gebäude entschieden haben. Wir sind stolz, in diesem Stadium eine 80 %ige Auslastung erreicht zu haben und sich so viele namhafte Unternehmen auf die Consulting Company-Qualität verlassen - Firmen wie Hochhold-Weninger-Treuhand (Steuerberatung und Wirtschaftstreuhänder), UNIQA-Center, Bezirksrundschau Grieskirchen, LOS-Lehrinstitut für Orthographie und Sprachkompetenz, Bmst. Taubinger Stephan und deren Mitarbeiter werden in Zukunft das Gebäude mit Leben erfüllen.

Noch können Interessierte schöne Büros in verschiedenen Größen mieten oder kaufen – ein ganz besonderes Highlight ist sicher das "Penthouse-Büro", das noch verfügbar ist. Im Erdgeschoss stehen noch Geschäftsflächen mit einer Größe bis zu 350 m<sup>2</sup> zur Verfügung.

Rufen Sie uns an und vereinbaren Sie Ihren persönlichen Beratungstermin. Erste Informationen finden Sie [HIER](#).

## **THALHEIM.WEST - Die ersten Wohnungen wurden Anfang Juni übergeben**



Anfang Juni konnten wir die ersten Wohnungen im Projekt "THALHEIM.WEST" an die zukünftigen Bewohner übergeben. Besonders erfreulich ist die Tatsache, dass fast alle Wohneinheiten schon verkauft sind. Die traumhafte und einzigartige Lage direkt am Traunufer, am Fuße des Reinbergs und doch in unmittelbarer Nähe zur Welser Innenstadt haben bei diesem Projekt besonders überzeugt.

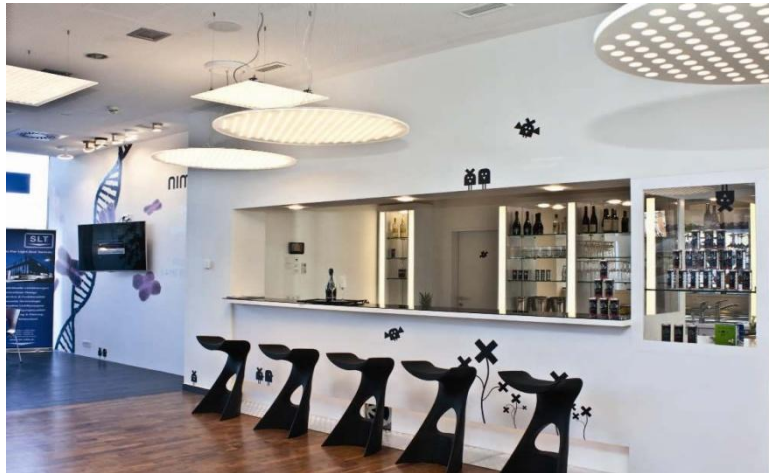
Noch können Sie eine Gartenwohnung mit Terrasse in der Größe von rund 125 m<sup>2</sup> und eine Zweizimmer-Wohnung mit rund 47 m<sup>2</sup> erwerben. Rufen Sie uns noch heute an und vereinbaren Sie Ihren persönlichen Besichtigungstermin.

Die kleinere Wohnung eignet sich auch besonders für Anleger/Investoren, die mit wenig Kapitaleinsatz Eigentum schaffen können. Wir begleiten Sie gerne bei der gesamten Vermietung und kümmern uns vollinhaltlich um Ihre Investitionen.

Viele Details zur Wohnanlage finden Sie auch [HIER](#).



## Eröffnung des neuen Schauraums der Firma SLT



Im Namen der Firma SLT möchten wir Sie zur Eröffnung des zusätzlichen Nimbus Schauraumes in die bahnhofCITY Wels sehr herzlich einladen.

Kommen Sie mit Ihren Freunden und Bekannten und erleben Sie einige Höhepunkte, wie z. B. die Jaguar F-Type Coupé Vorstellung. Mit spezieller Live-Musik-Untermalung wird auch für Ihr leibliches Wohl gesorgt. Das berauschende Fest findet am

**18. Juni 2014 , ab 18 Uhr**

statt. Alle Details entnehmen Sie bitte der Einladung im Anhang.

Herr Andreas Schickinger und sein Team ersucht um Fixanmeldung bis spätestens Freitag, 13. Juni 2014, per Mail an [office@slt-b52.at](mailto:office@slt-b52.at) oder telefonisch unter 07242/206303.

Es ist uns ein Anliegen, ausschließlich jene Personen zu kontaktieren, die ein unmittelbares Interesse an unseren Informationen haben. Wenn sie daher in Zukunft keine E-Mails betreffend unsere Projekte bzw. sonstigen Informationen mehr von uns erhalten wollen, ersuchen wir um Rücksendung dieses E-Mails.

Sollten wir keine Antwort von Ihnen erhalten, dürfen wir dies als Zustimmung für weitere Zusendungen werten. Natürlich haben Sie auch danach jederzeit die Möglichkeit, sich aus der Mailingliste austragen zu lassen. Dazu klicken Sie bitte [hier](#).

**Impressum:**

Consulting Company  
Immobilien- und Projektmanagement GmbH  
Bahnhofplatz 2  
4600 Wels

Telefon: (07242) 9396-7770  
Fax: (07242) 9396-7786  
Email: [office@cc-i.at](mailto:office@cc-i.at)  
[www.consulting-company.at](http://www.consulting-company.at)

UID: ATU 59337015  
FN 99562s