

Newsletter

Ausgabe 2015/01



Sehr geehrte Damen und Herren!

Das Team der Consulting Company freut sich, Sie über den aktuellen Status unseres Projektes in Wien zu informieren.

Lesen Sie auch über unsere jüngste Dienstleistung "Baumanagement" und stöbern Sie in den Angeboten unserer verfügbaren Immobilien.

Herzliche Grüße

Florian und Anton Kammerstätter

"wohn:park:zwölf" in Wien läuft mehr als zufriedenstellend!

Baubeginn erfolgt, Fertigstellung Sommer 2016

Noch vor Wintereinbruch starteten die Bauarbeiten am rund 4.700 m² großen Grundstück. Die Innviertler Baufirma Waizenauer & Ing. Schummer Bauunternehmen GesmbH & CoKG, mit der wir bei bisherigen Bauvorhaben schon sehr gute Erfahrungen gemacht haben, wurde als Generalunternehmer für dieses Projekt beauftragt. Mit einer oberösterreichischen Firma möchten wir Qualität nach Wien bringen - das ist unser Anspruch!

Viele weiterführende Unterlagen, Berichte und Fotos finden Sie auf unserer [Homepage](#).



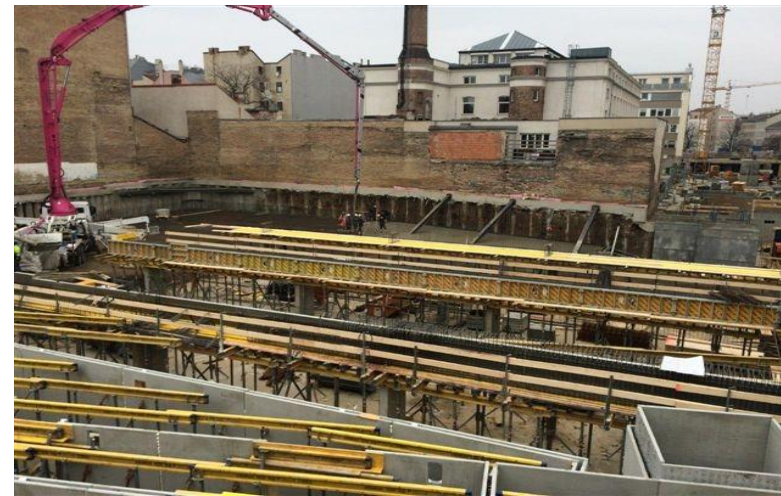
Beraterteam Wien: Florian Kammerstätter, Sabine Schamberger, Georg Kammerstätter

"Wir sind für Sie da." – Zögern Sie nicht uns anzurufen.

CC Baumanagement - geballte Baukompetenz

Das **Baumanagement** und die **Projektsteuerung** erfolgt durch die CC Baumanagement GmbH, einer Firma der Consulting Company Gruppe. Geschäftsführer Ing. Roland Hinterreiter und Bmst. Ing. Jürgen Schlögl sind stolz auf den bisherigen Baufortschritt und berichten, dass aufgrund des milden Winters bisher ohne Unterbrechungen durchgehend gebaut werden konnte.

"Eine gute Zusammenarbeit mit dem Architektenteam und allen bauausführenden Firmen, ist das „Um und Auf“ jeder Großbaustelle!", berichtet uns Roland Hinterreiter, der bereits viele Baustellen, unter anderem im letzten Jahr auch die Bauleitung der neuen Messehalle in Wels, mit abgewickelt hat.



CC Baumanagement: Bmst. Ing. Jürgen Schlögl und GF Ing. Roland Hinterreiter

"Wir unterstützen auch Ihr Bauvorhaben." – Zögern Sie nicht uns anzurufen.

TOP IMMOBILIEN im JÄNNER 2015



Rossmarkt 39 - verschiedene Größen noch verfügbar

In diesem Objekt können wir Eigentumswohnungen, Anlegerwohnungen mit „Sorglospaket“ und Mietwohnungen (inkl. eingerichteter Küchen) in verschiedenen Größen anbieten. Die Palette reicht von der perfekt eingeteilten 2- bis 3-Zimmerwohnung bis hin zur großen Penthousewohnung. Eine Besichtigung der Anlage ist jederzeit möglich.

Ein Wohnungsangebot für eine Mietwohnung finden Sie [HIER](#).



Traunufer Arkade Thalheim - Mietwohnung 85 m²

Sehr helle und freundliche 3-Zimmer-Wohnung in der Traunufer Arkade mitten in Thalheim.

Besondere Merkmale dieser Wohnung sind mit Sicherheit der große, südwestlich ausgerichtete Terrassenbalkon, die eingerichtete Küche und der Tiefgaragenplatz mit dazugehörigem Garagenabteil.

In unmittelbarer Nähe zur Wohnung befinden sich Supermärkte, Ärzte, Volksschule und Kindergarten. Die Welser Innenstadt ist in nur wenigen Gehminuten zu erreichen.

Die Wohnung steht ab sofort zur Verfügung. - Nähere Infos finden Sie [HIER](#).



Parkvillen Altmünster - Mietwohnung 113 m²

Die wunderschöne Wohnanlage, direkt am Schlosspark gelegen, bietet aktuell eine 4-Zimmer-Wohnung im 1. Obergeschoss zur Miete an. Die exklusive Ausstattung der Wohnung, inkl. eingerichteter Küche, wird Sie begeistern. In der Wohnanlage befindet sich ein großer solarbeheizter Pool, der von den Bewohnern der Anlage sehr geschätzt wird.

Ein Tiefgaragenabstellplatz und ein großes Kellerabteil runden das Angebot ab.

Diese Wohnung kann jederzeit bezogen werden. Nähere Details und weitere Bilder finden Sie [HIER](#).

Es ist uns ein Anliegen, ausschließlich jene Personen zu kontaktieren, die ein unmittelbares Interesse an unseren Informationen haben. Wenn sie daher in Zukunft keine E-Mails betreffend unsere Projekte bzw. sonstigen Informationen mehr von uns erhalten wollen, ersuchen wir um Rücksendung dieses E-Mails.

Sollten wir keine Antwort von Ihnen erhalten, dürfen wir dies als Zustimmung für weitere Zusendungen werten. Natürlich haben Sie auch danach jederzeit die Möglichkeit, sich aus der Mailingliste austragen zu lassen. Dazu klicken Sie bitte [hier](#).

Impressum:

Consulting Company
Immobilien- und Projektmanagement GmbH
Bahnhofplatz 2
4600 Wels

Telefon: (07242) 9396-7770
Fax: (07242) 9396-7786
Email: office@cc-i.at
www.consulting-company.at

UID: ATU 59337015
FN 99562s